

Objekt-Testblatt N°001: Kantonsspital Frauenfeld

Dauerhafte Funktionstüchtigkeit der hinterlüfteten Fassade

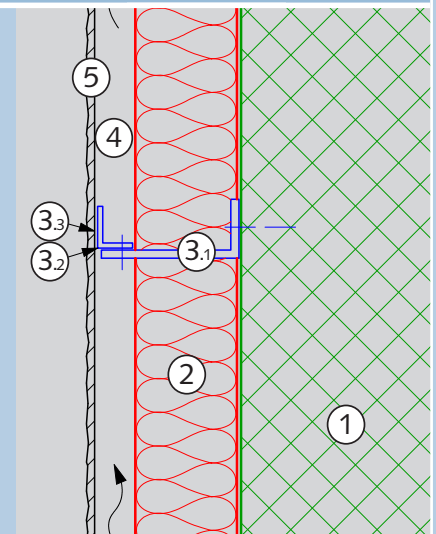
Alterungsverhalten von Konstruktionselementen im Langzeittest

Objektdaten:

Objekt: Kantonsspital
Standort: Frauenfeld
Baujahr: 1973
Untersuchung: 1994

Tragkonstruktion: Beton
Unterkonstruktion: Ickler 1000
Wärmedämmung: Vetroflex
Bekleidung: Faserzement

Wissenswerte Objektdetails:
Fassadenbekleidung mit
Faserzementplatte, Grossformat;
UK Ickler 1000; Aluminium;
Untergrund Beton 200 mm;
Gebäudehöhe 50 m



Aufbau:

- 1 Beton 200 mm
- 2 Dämmung PBF 100 mm:
- 3 UK Ickler 1000:
 - 3.1 Konsole
 - 3.2 Tragprofil T
 - 3.3 Tragprofil L
- 4 Hinterlüftungsraum 40 mm
- 5 Bekleidungsplatte Eternit 8 mm, Grossformat

Die **Testergebnisse** sind auf der Blattrückseite in tabellarischer Form zusammengefasst und geben eine relevante Zustandsbewertung des Objekts – auch in Bezug auf die Gesamtlebensdauer der VHF.

Testergebnisse

Fachuntersuchung SFHF, Objekt N°001, Kantonsspital, 8501 Frauenfeld

Bauteil	Kriterium	Zustand	Kommentar
Bekleidung	Risse	keine	keine Mängel
	Schäden mechanisch	keine	keine Mängel
	Schäden durch Zwängung	keine	keine Mängel
	Deformation	keine	keine Mängel
	Verschiebungen Fugenbild	keine	keine Mängel
	Farbe	keine	keine Mängel
	Algen	keine	keine Mängel
Hinterlüftung	Hinterlüftungsraum	40 mm gemessen	gut
	Belüftung	120 cm ² /m ¹ gemessen	gut
	Entlüftung	120 cm ² /m ¹ gemessen	gut
Dämmung	Lage zum Untergrund	0 mm gemessen	gut
	Fugen	0 mm gemessen	gut
	Abfaserung	keine	gut
	Mechanische Befestigung	intakt	gut
	Vliese	–	
	Beschichtungen	–	
UK Metall	Materialzustand Profile	sehr geringe Korrosion	sehr guter Zustand
	Materialzustand Konsolen	keine Korrosion	sehr guter Zustand
	Thermische Trennung	–	
	Dilatationen	–	
	Deformationen	–	
UK Holz	Trockenfäulnis	–	
	Verrottung	–	
	Holzschädlinge	–	
	Drehwuchs	–	
Verbinder	Korrosion	–	
	Funktion Fest- und Gleitpunkte	–	
	Funktion	–	
Befestiger	Korrosion	–	
	Funktion Fest- und Gleitpunkte	–	
	Eindruck optisch/visuell	–	
Verankerungen	Korrosion	–	
	Versprödung Kunststoffdübel	–	
	Abplatzungen im Untergrund	–	
	Auszüge, Lage	–	
Zubehör	Eckprofile	–	
	Fugenbänder	–	
	Lüftungsgitter	–	
	Blech-An- und Abschlüsse	–	

(–) = nicht beurteilte Teile

Ort: Frauenfeld, Pfaffenholzstr. 4 – Datum: 22.08.1994 – Visum: H. Weber

Schlussfolgerung: Die zur Beurteilung vorliegenden Aluminiumteile weisen nur geringe resp. keine sichtbaren Korrosions- oder andere Schäden auf. Be- und Entlüftung sowie Hinterlüftung genügen der Norm. Die Funktionstüchtigkeit der hinterlüfteten Fassade ist auf lange Sicht gewährleistet.