

Objekt-Testblatt N°003: Gewerbehaus Nidau

Dauerhafte Funktionstüchtigkeit der hinterlüfteten Fassade

Alterungsverhalten von Konstruktionselementen im Langzeittest

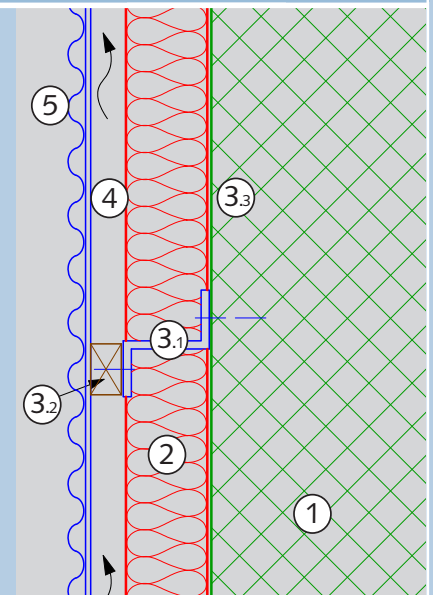
Objektdaten:

Objekt: Gewerbehaus
Standort: Nidau
Baujahr: 1986
Untersuchung: 2000

Tragkonstruktion: BN 25 cm
Unterkonstruktion: Holz/Metall
Wärmedämmung: PBF 80 mm
Bekleidung: Sinusblech

Wissenswerte Objektdetails:

Fassadenbekleidung
in Sinusblech;
Unterkonstruktion Holz/Metall;
Untergrund (Tragwerk) als
25-cm-Backsteinmauerwerk



Aufbau:

- 1 BN 25 cm
- 2 Dämmung PBF 80 mm:
- 3 UK Holz/Metall:
 - 3.1 Z-Winkel, Stahl;
 - 3.2 Traglattung Holz 30/50 mm
- 4 Hinterlüftungsraum 30 mm
- 5 Bekleidung Sinusblech

Die Testergebnisse sind auf der Blattrückseite in tabellarischer Form zusammengefasst und geben eine relevante Zustandsbewertung des Objekts – auch in Bezug auf die Gesamtlebensdauer der VHF.

Testergebnisse

Fachuntersuchung SFHF, Objekt N°003, Gewerbehaus Calderari, 2560 Nidau

Bauteil	Kriterium	Zustand	Kommentar
Bekleidung	Risse	–	wurde nicht beurteilt
	Schäden mechanisch	–	
	Schäden durch Zwängung	–	
	Deformation	–	
	Verschiebungen Fugenbild	–	
	Farbe	–	
	Algen	–	
Hinterlüftung	Hinterlüftungsraum	20 mm	gemessen
	Belüftung	–	
	Entlüftung	–	
Dämmung	Lage zum Untergrund	–	wurde nicht beurteilt
	Fugen	–	
	Abfaserung	–	
	Mechanische Befestigung	–	
	Vliese	–	
	Beschichtungen	–	
UK Metall	Materialzustand Profile, Z-Winkel	leichte Korrosion	
	Materialzustand Konsolen	–	
	Thermische Trennung	–	
	Dilatationen	–	
	Deformationen	–	
UK Holz	Trockenfäulnis	keine	Zustand einwandfrei
	Verrottung	keine	
	Holzschädlinge	keine	
	Drehwuchs	kein	
Verbinder	Korrosion	keine	
	Funktion Fest- und Gleitpunkte	–	
	Funktion	–	
Befestiger	Korrosion	keine	
	Funktion Fest- und Gleitpunkte	–	
	Eindruck optisch/visuell	–	
Verankerungen	Korrosion	keine	
	Versprödung Kunststoffdübel	keine	
	Abplatzungen im Untergrund	–	
	Auszüge, Lage	–	
Zubehör	Eckprofile	–	
	Fugenbänder	–	
	Lüftungsgitter	–	
	Blech-An- und Abschlüsse	–	

(–) = nicht beurteilte Teile

Ort: Nidau, Schlosstrasse 15 – Datum: 17.08.2000 – Visum: J. Beerli

Schlussfolgerung: Die Funktionstüchtigkeit der hinterlüfteten Fassade ist trotz kleinerer Korrosionsansätze noch über längere Zeit gegeben.